

**seixal**  
câmara municipal

---

---

# PARQUE URBANO DE MIRATEJO



SEIXAL  
câmara municipal

## OLARIA ROMANA DA QUINTA DO ROUXINOL

- Monumento Nacional (1992).
- Valor excepcional (Carta do Património Cultural Imóvel do Município do Seixal).



**A mais antiga construção humana conhecida no território do Seixal (mais de 1700 anos)**

## OLARIA ROMANA DA QUINTA DO ROUXINOL

- Descoberta em 1986, escavada até 1991, estudada até à atualidade.
- Núcleo do Ecomuseu Municipal do Seixal (conservação, investigação, documentação, interpretação, divulgação...)

• **Olaria integrada nos circuitos comerciais regionais e imperiais de Época Romana (do final do séc. II a meados do séc. V).**

Roman Empire, c125AD



rotas de navegação atlântica e mediterrânica

• **Abastecimento local de loiça doméstica, lamparinas e cerâmica de construção.**

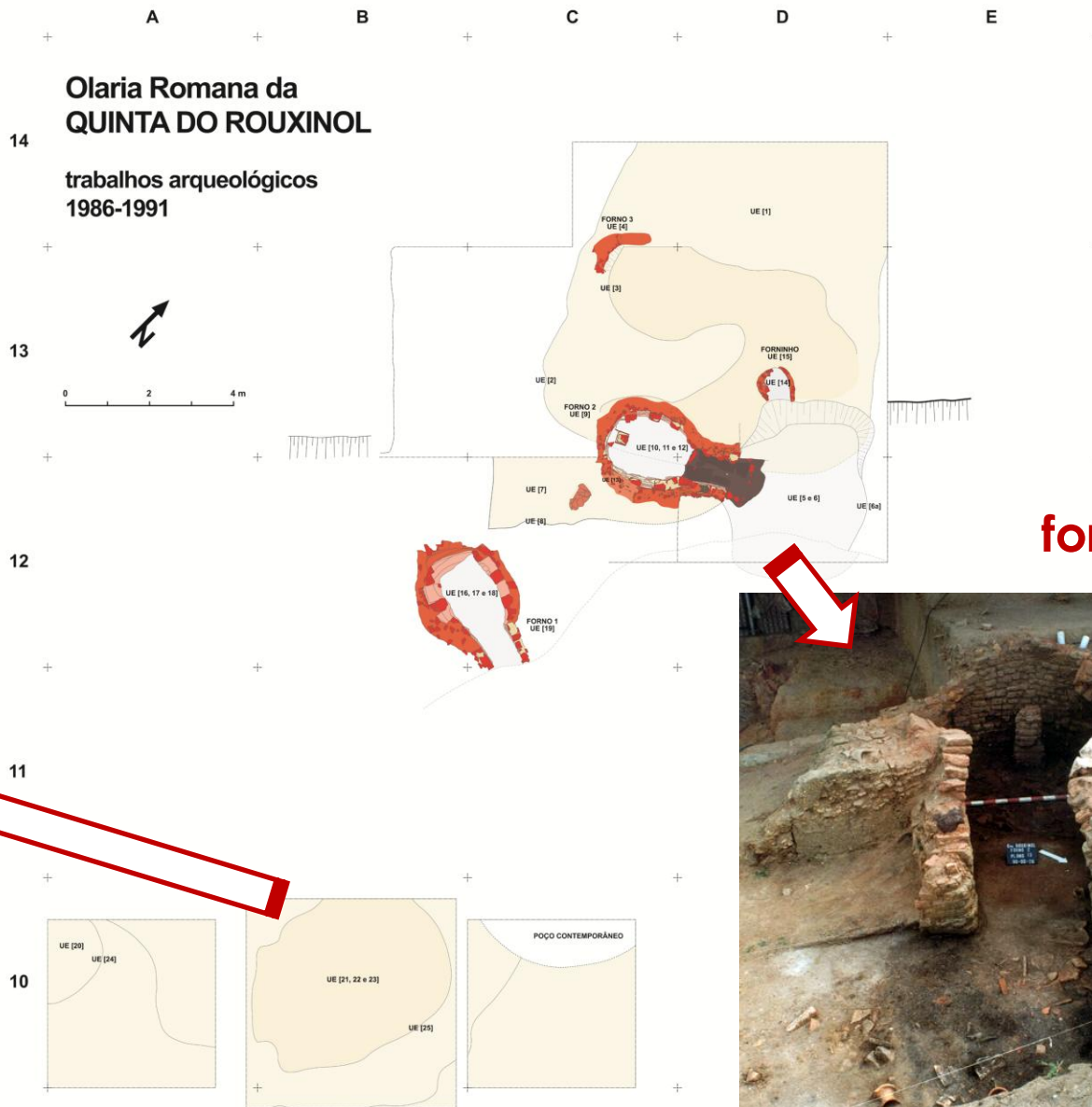
• **Produção de ânforas para transporte de preparados de peixe e vinho.**

cerâmicas da Quinta do Rouxinol

# O que conhecemos do sítio



entulheiras



fornos





## OLARIA ROMANA DA QUINTA DO ROUXINOL

- Grande potencial científico, patrimonial, pedagógico, económico, turístico...
- Recurso frágil e não renovável.
- Herança milenar a preservar no presente e para o futuro.

2018   
ANO EUROPEU  
DO PATRIMÓNIO  
CULTURAL  
#EuropeForCulture

para saber + Ecomuseu Municipal do Seixal



## PRINCÍPIOS ORIENTADORES

Articulação vital de três zonas principais: Moinho de Maré - **Olaria Romana** - Parque Público;

A ligação entre a zona urbana e o rio deverá ser recuperada e privilegiada com acesso público permanente;

Criação de percurso pedonal de interpretação ambiental e cultural junto ao rio;

O edifício do **Centro de Interpretação Patrimonial e Ambiental** será integrado no espaço de parque público;

Promover atividades regulares que enfatizem o património cultural e ambiental existente.





## LOCALIZAÇÃO

O **Parque Urbano de Miratejo** localiza-se na zona ribeirinha da Quinta do Rouxinol.

O espaço forma uma frente ampla de cerca de 250m com a Rua do Rouxinol e a área habitacional, sendo o acesso ao rio feito atualmente através dos espaços envolventes ao Moinho de Maré de Corroios.





## ENQUADRAMENTO

Nesta área de intervenção de 16.000m<sup>2</sup> existiu uma quinta de recreio, a Quinta do Rouxinol, posteriormente ocupada pelo Viveiro Municipal, mantendo-se ainda algumas das características naturais e históricas.

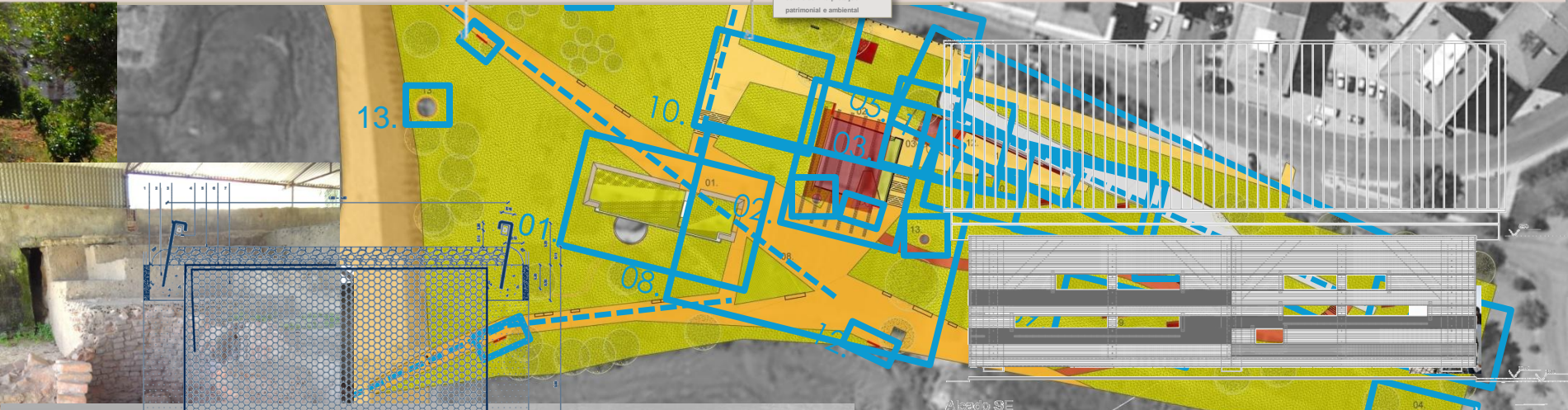
Aqui se situa a **Olaria Romana da Quinta do Rouxinol**, monumento nacional, e o **Moinho de Maré de Corroios**, um imóvel de interesse municipal aberto ao público.

A ligação entre estes elementos e o plano de água é uma das mais importantes características a preservar.



alçado 02\_noroeste

centro de interpretação patrimonial e ambiental



# IRATEJO

...mínimo e garantirão a acessibilidade universal entre os ...o CIPA mas também para o Moinho de Maré, e para o ...sentada pela plantação de pinheiros mansos por toda ...te não são viáveis pela contaminação do aquífero ...ão de poços de drenagem e luz que marcarão o ...a explicação adequada nos painéis interpretativos.

01. Centro de Interpretação Patrimonial e Ambiental
02. Olaria Romana
03. Réplica de Forno de Olaria Romana e Espaço Multiatividades
04. Observatório de Aves
05. Acesso pedonal e de manutenção

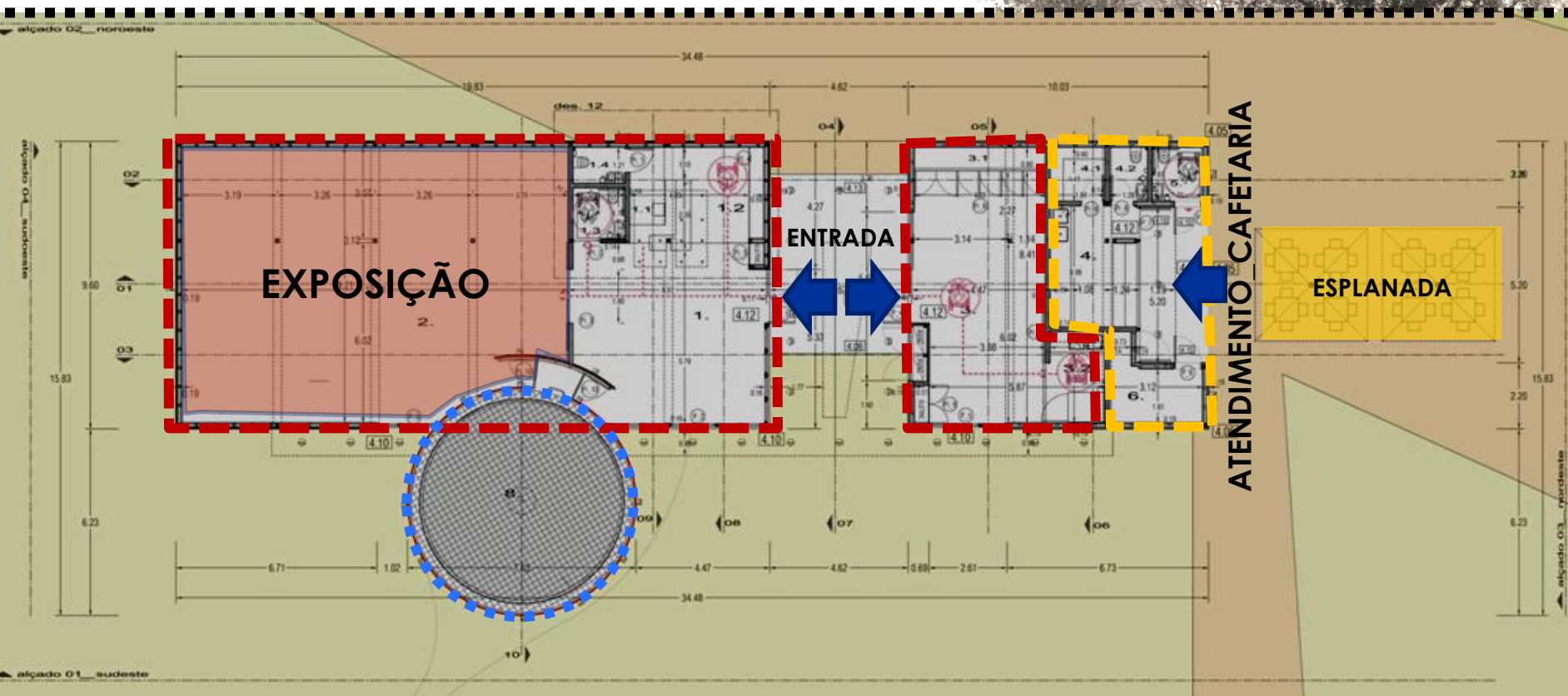
06. Acesso pedonal
07. Acesso pedonal cargas e descargas de apoio ao CIPA
08. Praça central
09. Pontos de repouso e merendas
10. Plataformas panorâmicas

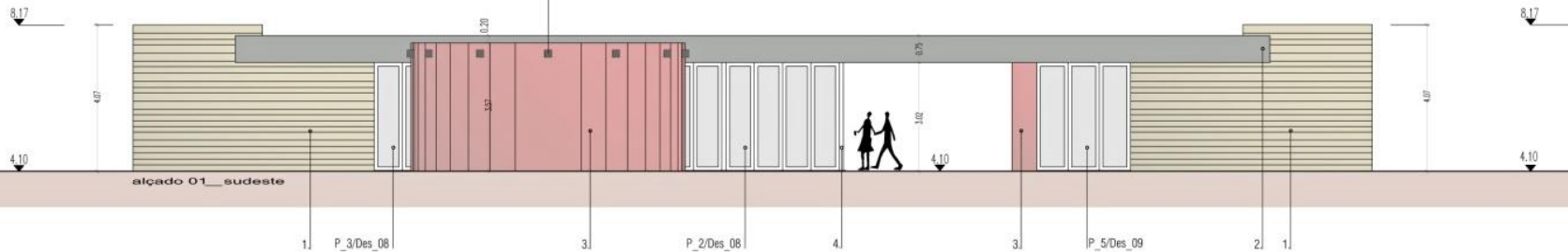
11. Painel interpretativo cadeia operatória de uma olaria romana
12. Painéis de interpretação histórica, ambiental e paisagística
13. Poços drenagem/luz

A. Moinho de Maré de Corroios
-------------------------------

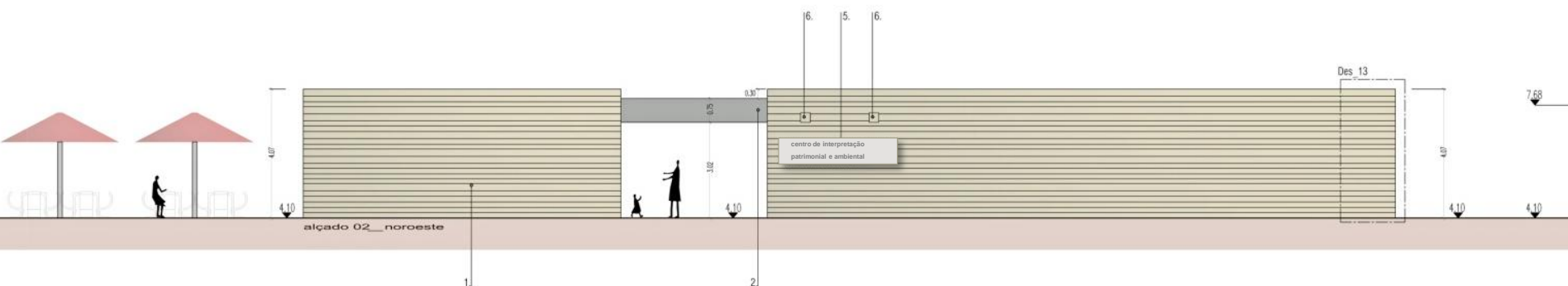
# CENTRO DE INTERPRETAÇÃO PATRIMONIAL E AMBIENTAL

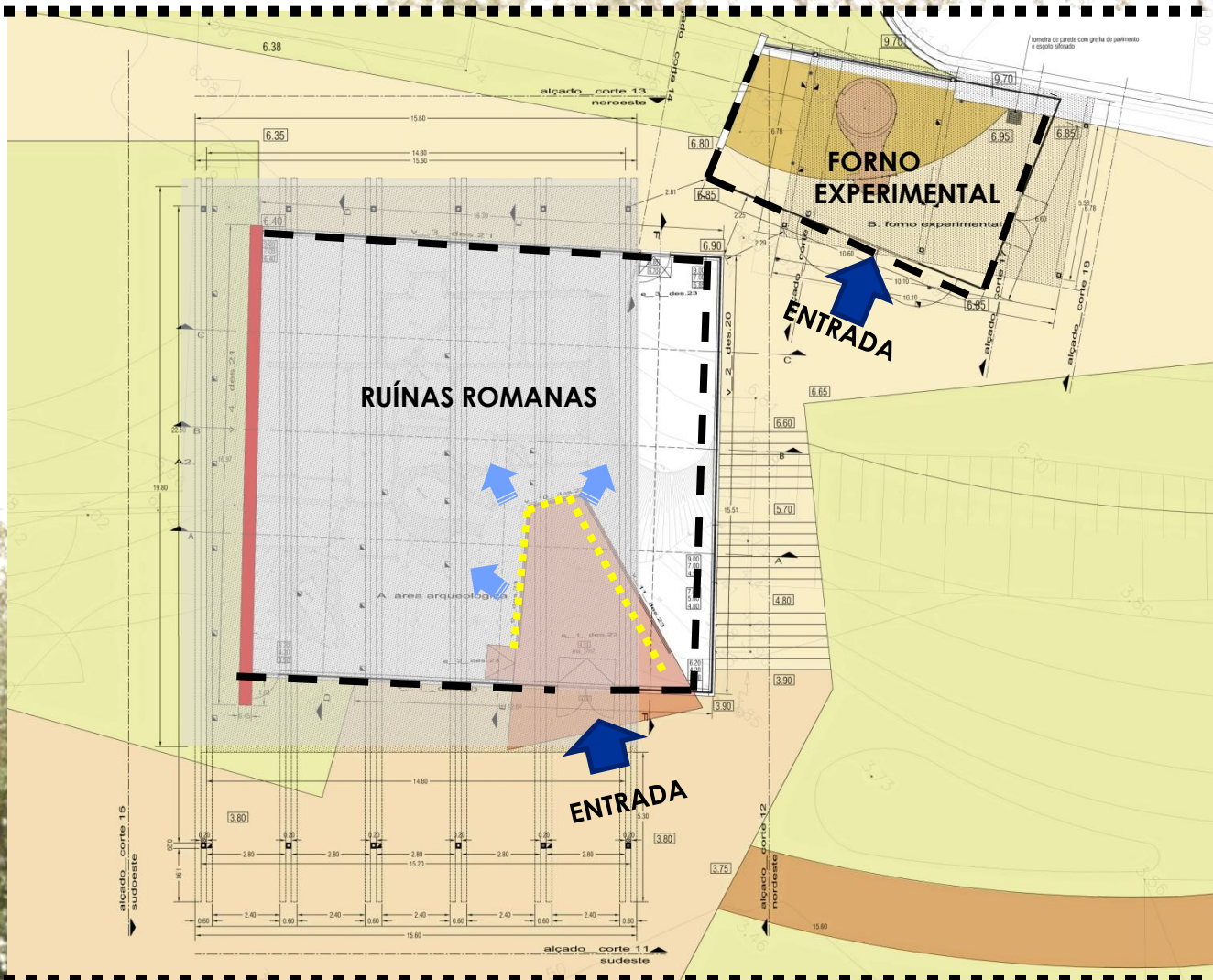
Área total encerrada\_ 356.55m<sup>2</sup>



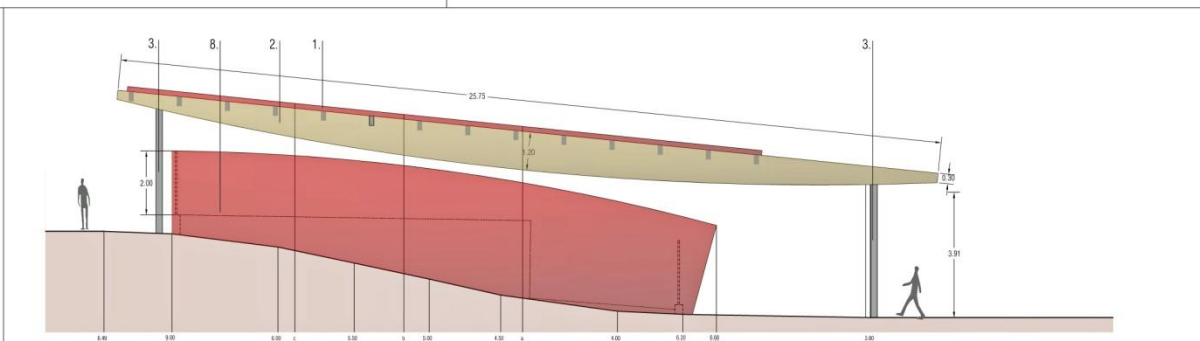
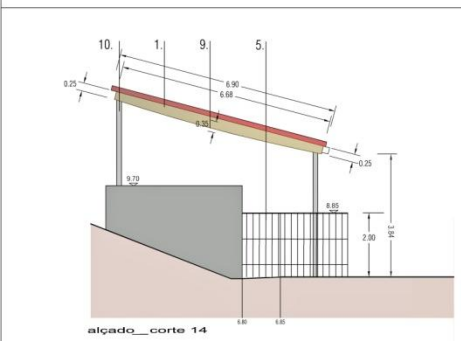
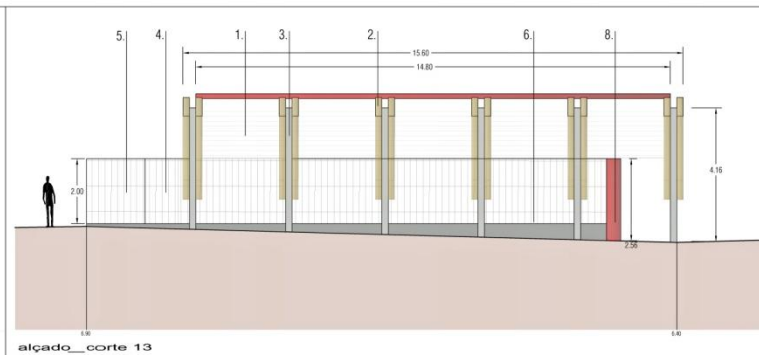
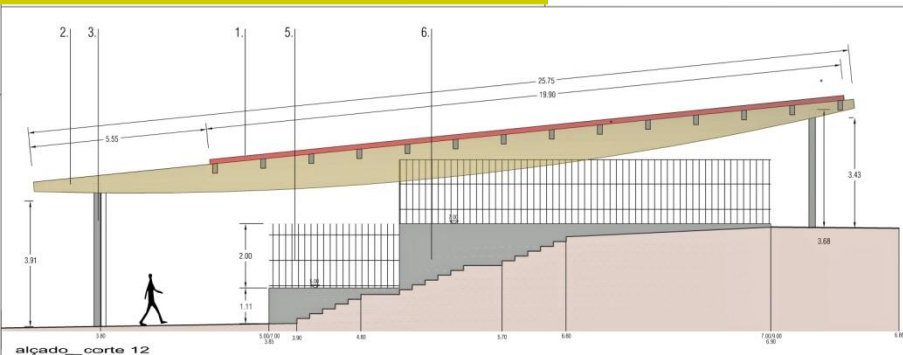
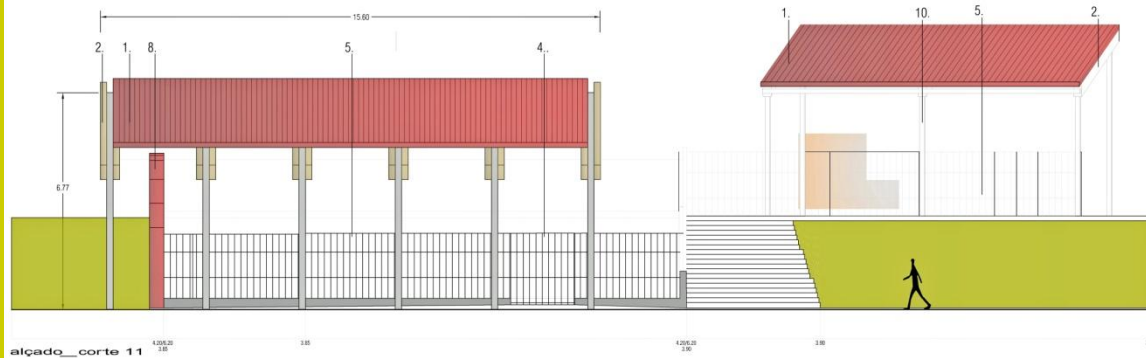


**ALÇADO\_BAÍA**





# ALÇADOS\_CORTES



---

**MUITO  
OBRIGADO!**

