

# Mensagens de Amor, quem as não tem?

# Mensagens de Amor, quem as não tem?

# Mensagens de Amor, quem as não tem?

# Mensagens de Amor, quem as não tem?

**Biblioteca Municipal do Seixal**  
De 6 de fevereiro a 9 de março de 2024

**Programa de Iniciativas de Serviço Educativo  
do Ecomuseu Municipal 2023-2024**

**Escolas participantes**

- Escola Básica Carlos Ribeiro
- Escola Básica Nun' Álvares
- Escola Básica Paulo da Gama
- Escola Secundária José Afonso

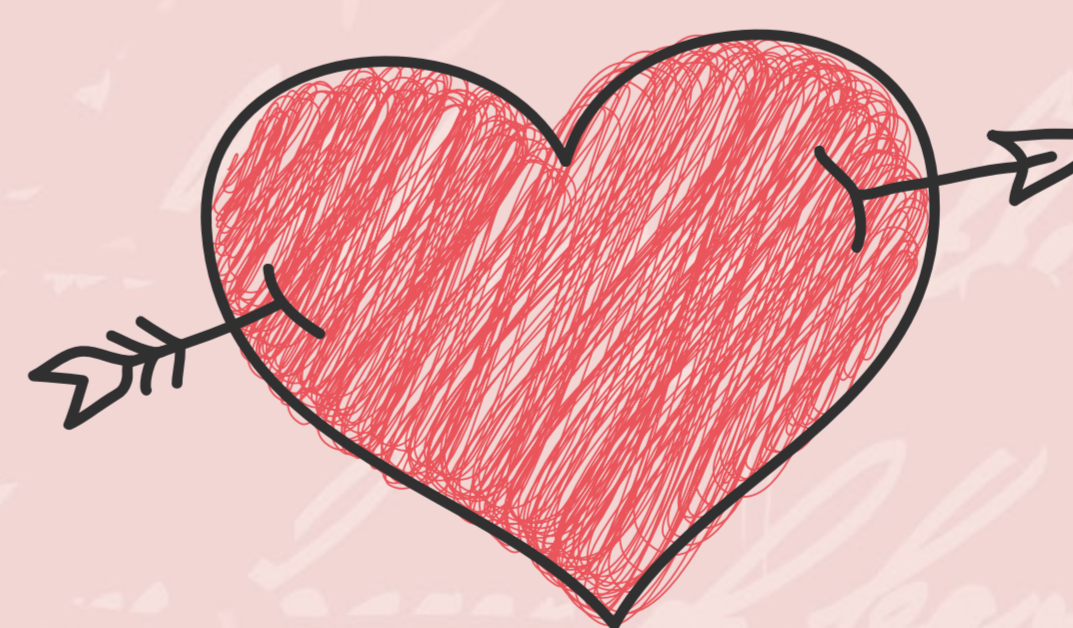
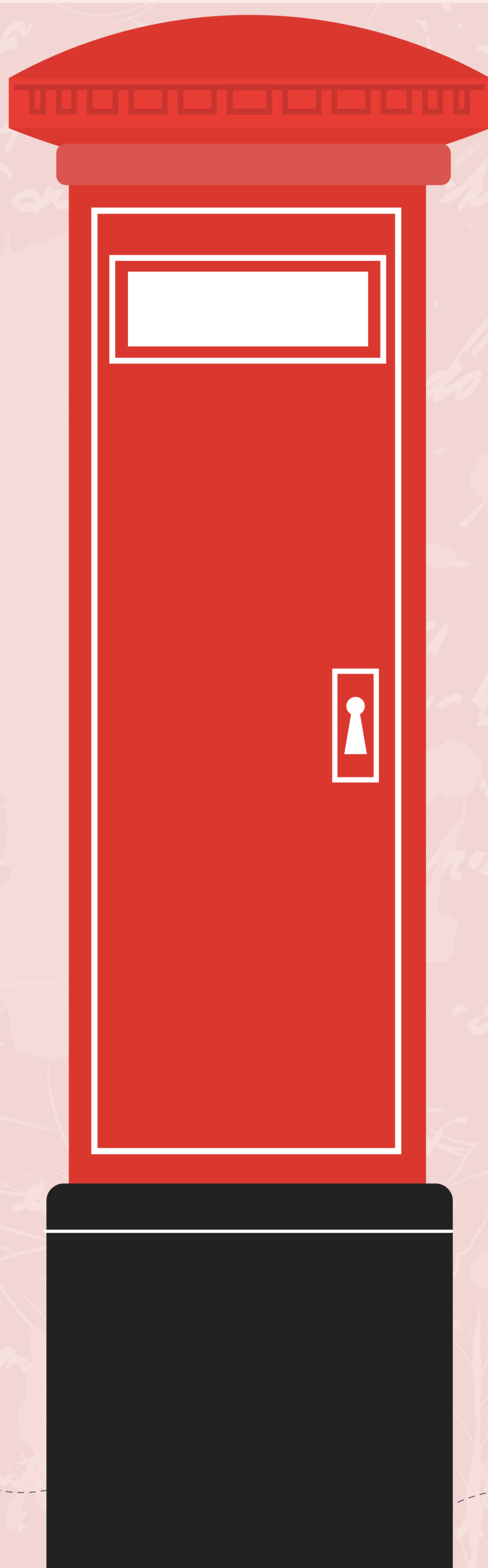
**Instituição convidada**

- Centro Paroquial de Bem-Estar Social de Arrentela (CPBESA)

últimas mensagens últimas mensagens



DEIXE AQUI A SUA MENSAGEM DEIXE AQUI A SUA MENSAGEM DEIXE AQUI A SUA MENSAGEM



Esta exposição alusiva ao Dia dos Namorados exibe mensagens de amor e trabalhos plásticos concebidos por alunos de escolas dos ensinos básico e secundário do concelho do Seixal e, mais uma vez, integra textos e trabalhos produzidos numa instituição convidada. Nesta edição, contamos com a participação do Centro Paroquial de Bem-Estar Social de Arrentela (CPBESA).

Escolas e CPBESA foram convidados a participar neste projeto inclusivo, lançado pela Câmara Municipal do Seixal, através do Ecomuseu, com a colaboração da Biblioteca Municipal do Seixal.

Durante os meses de fevereiro e nos primeiros dias de março, aqui na Biblioteca Municipal do Seixal, desafiamos todos os participantes, assim como o público em geral, a conhecerem a exposição, que integra todas as mensagens e trabalhos plásticos produzidos. Nestes tempos difíceis que atravessamos, queremos pensar e falar sobre o que é o amor, refletir sobre a sua dimensão social e de intervenção cidadã, poder senti-lo e exprimi-lo... e, ainda, conhecer o processo tradicional que é utilizado para compor e imprimir textos, no Espaço Memória - Tipografia Popular do Seixal, extensão do Ecomuseu Municipal.

A Extensão do Ecomuseu no Espaço Memória - Tipografia Popular ocupa o espaço da antiga Tipografia Popular A. Palaio, Lda., que funcionou, no Seixal, entre 1955 e 2006. Nesta antiga tipografia, ainda se utilizam as técnicas de composição manual. A impressão faz-se em máquinas como a réplica da prensa de Gutenberg ou a Minerva. Aguardamos a sua visita!

