

■ ■ ■ Limite UOPG 17

UNIDADES DE EXECUÇÃO

■ Limite das Unidades de Execução

DEFINIÇÃO ESQUEMÁTICA DA REDE VIÁRIA PRINCIPAL E SECUNDÁRIA

— Traçado Proposto

SOLO URBANO

- Áreas a Urbanizar
- Áreas de Cedência para Equipamentos
- Áreas de Cedência para Espaços Verdes

SOLO RURAL

- Espaços Verdes de Enquadramento
- Hortas Urbanas

COORDENAÇÃO
ARQUITETURA / ESPECIALIDADES

PROMOTOR



PROJETO
Estudo de Conjunto da UOPG 17 e delimitação das
Unidades de Execução

TÍTULO

Modelo de Ocupação

COORDENADOR GERAL
Nuno Raposo, arq.º urb. (O.A. n.º 9481)

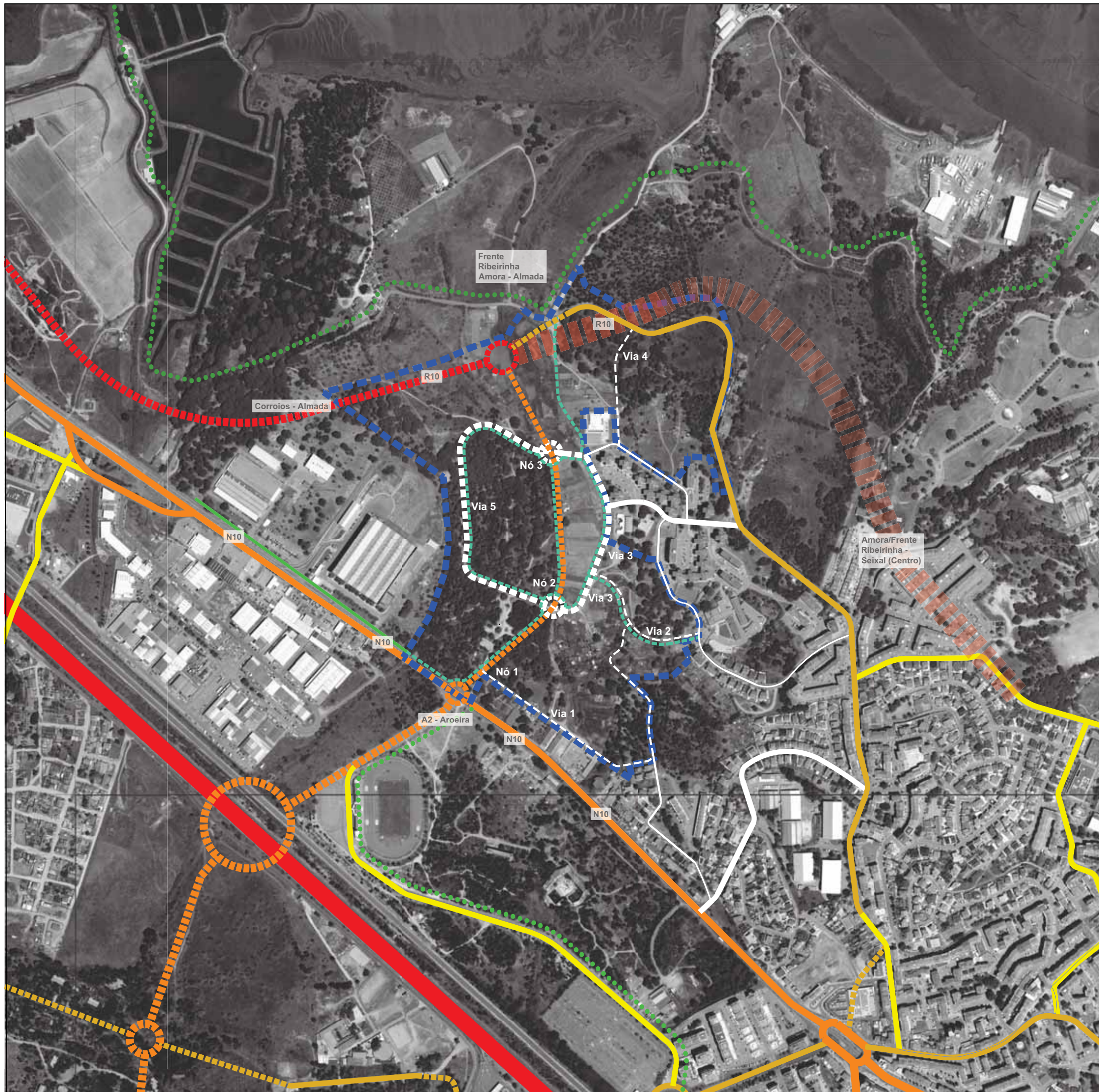
DESENHO

09

SISTEMA DE COORDENADAS
PT-TM01 | ETRS 89
ELIPSOIDE DE REFERÊNCIA: GRIS 80
PROJEÇÃO CARTOGRÁFICA: TRANSVERSA DE MERCATOR
OVIAdmopla - DGT 2018

DATA
Janeiro 2022

ESCALA
1:5000



■ Limite UOPG 17

REDE EXISTENTE (PDM)

- Rede Primária
- Rede Secundária
- Rede Terciária
- Rede Distribuidora Local
- Ciclovía N10

REDE PREVISTA (PDM)

- Rede Primária (R10 - Projeto de Execução)
- Rede Secundária (Prolongamento da R10 - Revisão do Traçado)
- Rede Secundária
- Rede Terciária

REDE PREVISTA (PMTCS)

- Ecovia da Ponta dos Corvos
- Estruturação de uma rede pedonal e ciclável
Eixo pedonal estruturante e faixa ciclável

REDE PROPOSTA

- Rede Distribuidora Existente/Proposta
Nó 1 - entradas e saídas em mão
Nó 2 e 3 - rotunda/ a estudar
- Rede Local Existente/Proposta
- Percurso Pedonal e Ciclável Proposto

COORDENAÇÃO
ARQUITETURA / ESPECIALIDADES

PROMOTOR



PROJETO

Estudo de Conjunto da UOPG 17 e delimitação das Unidades de Execução

TÍTULO

Planta de Mobilidade (Proposta)

COORDENADOR GERAL

DESENHO

Nuno Raposo, arq.º urb. (O.A. n.º 9451)

08

SISTEMA DE COORDENADAS

DATA

ESCALA

PT-TM06 / ETRS 89
ELIPSOIDE DE REFERÊNCIA: GRS 80
PROJEÇÃO CARTOGRÁFICA: TRANSVERSA DE MERCATOR
Ortofotomapa - DGT 2016

Dezembro 2021 1:7500