

■■■ Limite UOPG 17

COORDENAÇÃO  
ARQUITETURA / ESPECIALIDADES

PROMOTOR

ed espaço desenvolvimento

SEIXAL  
câmara municipal

PROJETO  
Estudo de Conjunto da UOPG 17 e delimitação das  
Unidades de Execução

TÍTULO

**Planta de Localização**

COORDENADOR GERAL  
Nuno Raposo, arq.º urb. (O.A. n.º 9451)

DESENHO

**01**

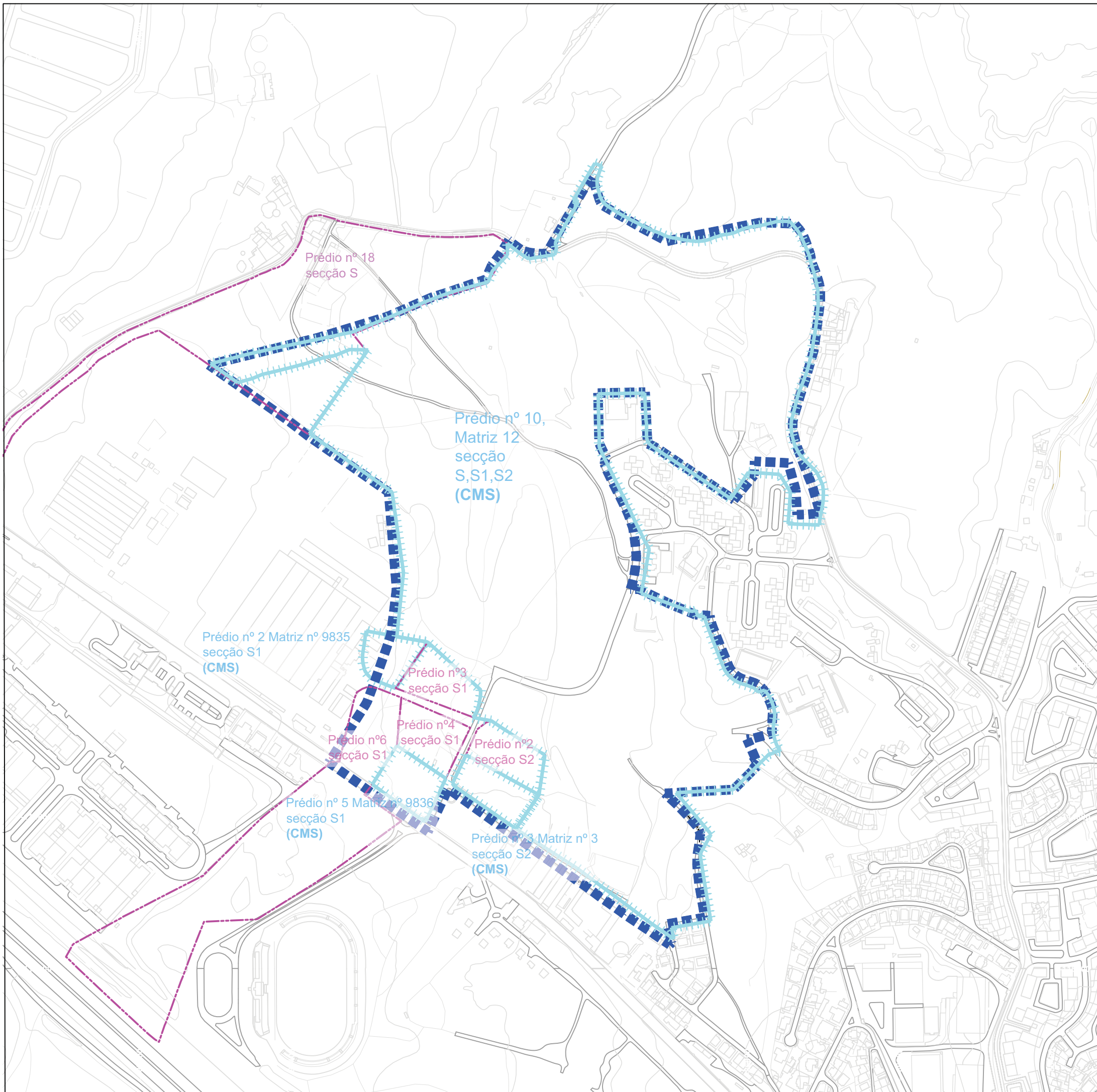
SISTEMA DE COORDENADAS  
PT-TM06 / ETRS 89  
ELIPSOIDE DE REFERÊNCIA: GRS 80  
PROJEÇÃO CARTOGRÁFICA: TRANSVERSA DE MERCATOR  
Ortofotomapa - DGT 2016

DATA  
Dezembro 2021

ESCALA

1:10000





- Limite UOPG 17
- Limite dos Prédios (CMS)
- Limite dos Prédios (Outros)

Proprietários	Artigo	Secção	Área Certidão	Área (polígono CMS)	Área DGT	Área de solo na UOPG (1)
CM Seixal	10	S/S1/S2	355342	349750	339 054	341 483
	2	S1	4236	4087	4 087	2 560
	3	S2	5143	5122	5 122	5 122
	5	S1	5460	5022	5 022	5 022
<b>Total parcial</b>						<b>354 187</b>
Outros	2	S2	nd	nd	5 263	5 268
	3	S1	nd	nd	5 566	5 572
	4	S1	nd	nd	5 819	5 824
	18	S	nd	nd	63 757	8 572
	6	S1	37826	nd	53 942	6 850
<b>Total parcial</b>						<b>32 086</b>
<b>Total</b>						<b>386 273</b>

(1) medição cartografia 1:10000

nd - não disponível

(todas as medições estão sujeitas a acertos decorrentes da regularização cadastral)

COORDENAÇÃO  
ARQUITETURA / ESPECIALIDADES

PROMOTOR



PROJETO

Estudo de Conjunto da UOPG 17 e delimitação das Unidades de Execução

TÍTULO

**Delimitação Cadastral**

COORDENADOR GERAL

DESENHO

Nuno Raposo, arq.º urb. (O.A. n.º 9451)

**02**

SISTEMA DE COORDENADAS

DATA

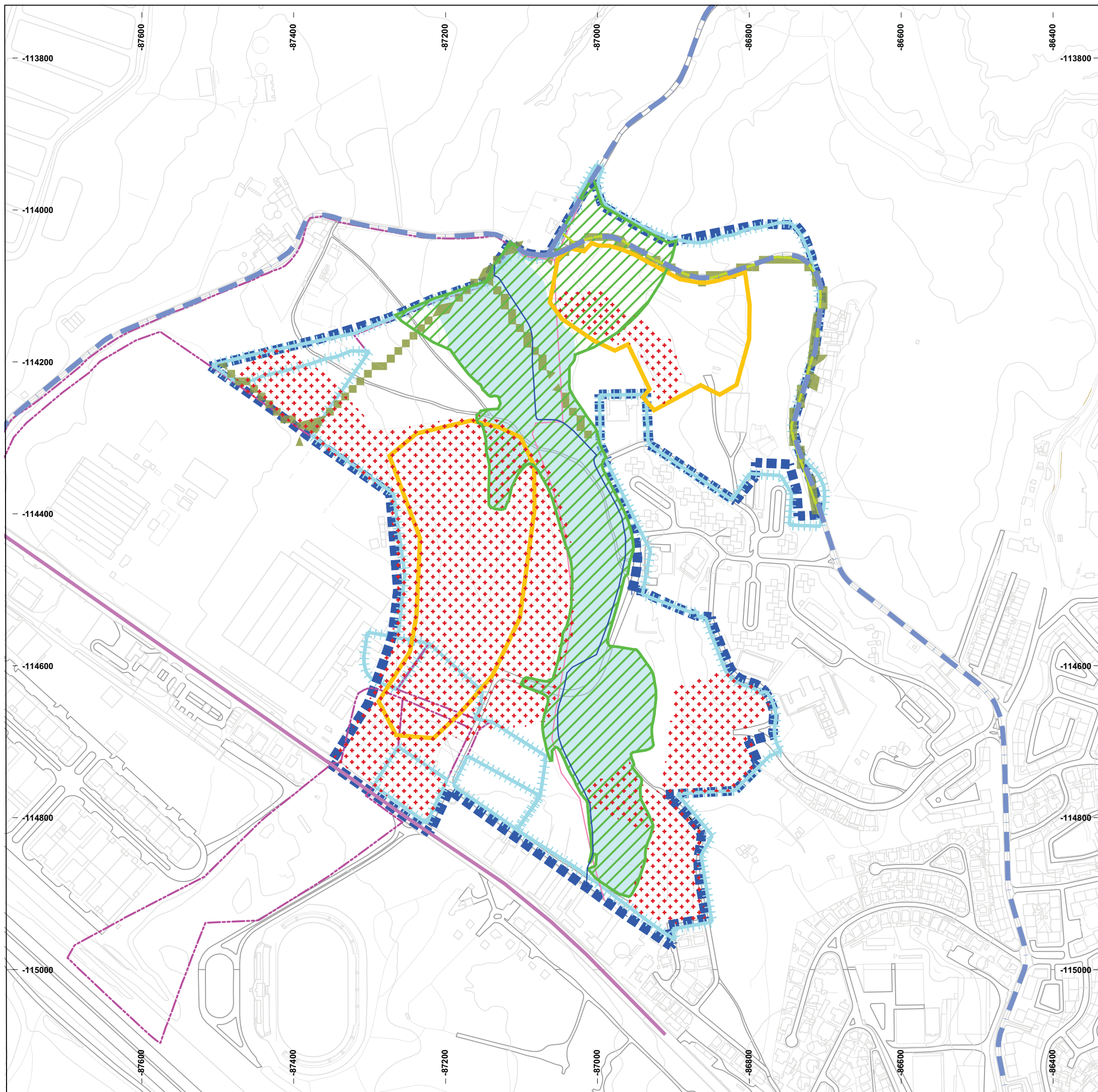
ESCALA

PT-TM06 / ETRS 89  
ELIPSOIDE DE REFERÊNCIA: GRS 80  
PROJEÇÃO CARTOGRÁFICA: TRANSVERSA DE MERCATOR  
Ortofotomapa - DGT 2016

Janeiro 2022

1:5000





- Limite UOPG 17
- Limite dos Prédios (CMS)
- Limite dos Prédios (Outros)
  
- RECURSOS NATURAIS**
- DOMINIO PÚBLICO HÍDRICO**
- Zonas Inundáveis
  
- RESERVA ECOLÓGICA NACIONAL (REN)**
- Leitões dos Cursos de Água
- Outras Tipologias da REN
  
- RECURSOS AGRÍCOLAS OU FLORESTAIS**
- PROTEÇÃO AO RISCO DE INCÊNDIO**
- Recursos Agrícolas e Florestais - Classe de Risco de Incêndio (alta ou muito alta)
  
- SOBREIROS**
- Povoamento de Sobreiros
- Área onde ocorreu abate ilegal
  
- INFRAESTRUTURAS**
- ESTRADAS NACIONAIS DESCLASSIFICADAS
- ESTRADAS E CAMINHOS MUNICIPAIS**
- Estrada Municipal
  
- DRENAGEM DE ÁGUAS RESIDUAIS**
- Colector de Águas Residuais
  
- ABASTECIMENTO DE ÁGUA**
- Condução Adutora

COORDENAÇÃO  
ARQUITETURA / ESPECIALIDADES

PROMOTOR



PROJETO

Estudo de Conjunto da UOPG 17 e delimitação das Unidades de Execução

TÍTULO

**Serviços Administrativos e Restrições de Utilidade Pública**

COORDENADOR GERAL

Nuno Raposo, arq.º urb. (O.A. n.º 9451)

DESENHO

**03**

SISTEMA DE COORDENADAS

PT-TM06 / ETRS 89  
ELIPSOIDE DE REFERÊNCIA: GRS 80  
PROJEÇÃO CARTOGRÁFICA: TRANSVERSA DE MERCATOR  
Ortofotomapa - DGT 2016

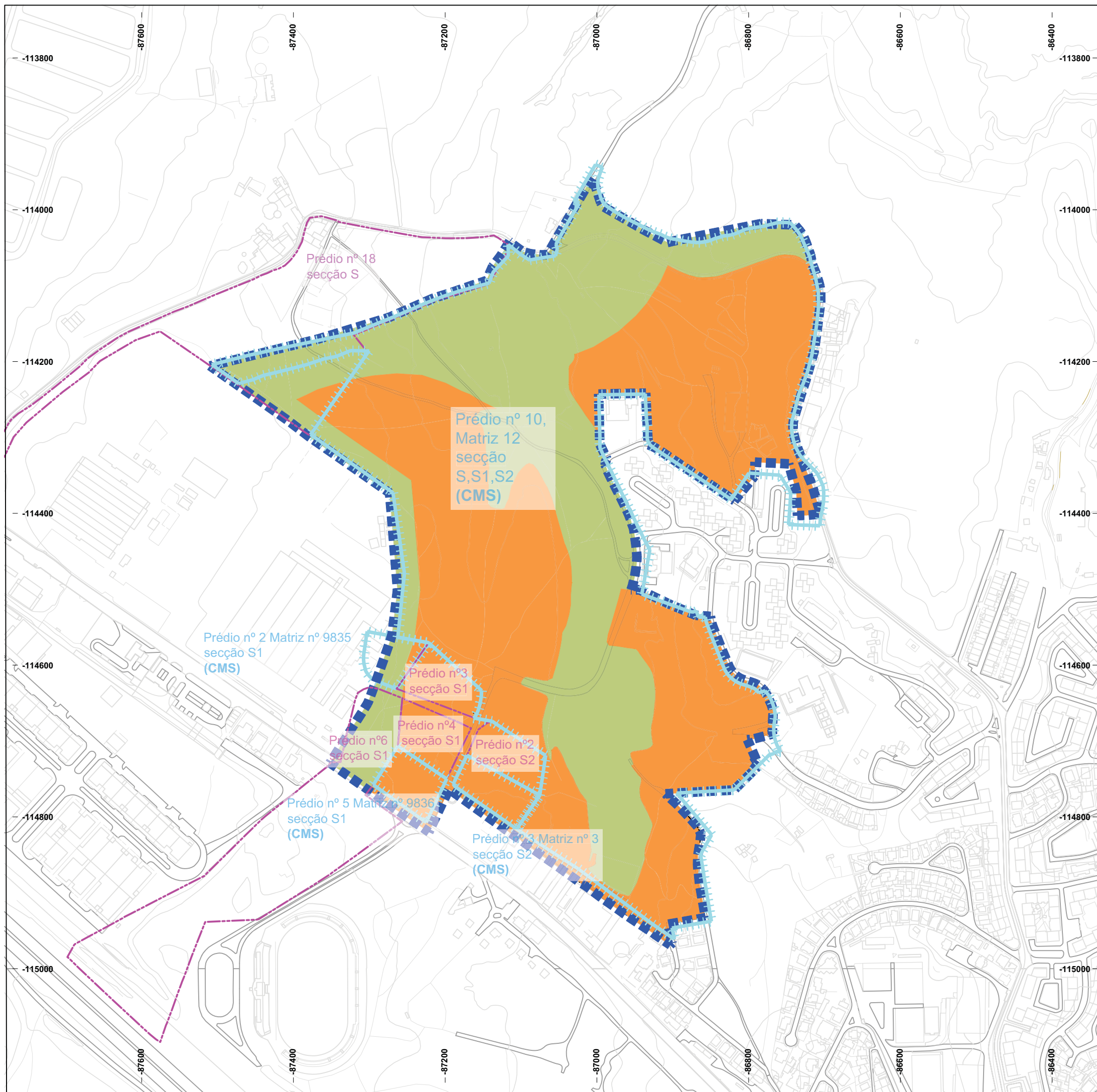
DATA

Dezembro 2021

ESCALA

1:5000





- Limite UOPG 17
- Limite dos Prédios (CMS)
- Limite dos Prédios (Outros)

**SOLO URBANO**

Solo Urbanizavel

**ESPAÇOS RESIDENCIAIS (ER)**

ER1 altura máxima - 19 m

**SOLO RURAL**

■ Espaços Agrícolas ou Florestais (EAF)

Proprietários	Artigo	Secção	ER1	EAF
CM Seixal	10	S/S1/S2	197 239	144 244
	2	S1	552	2 008
	3	S2	5 122	-
	5	S1	5 022	-
Total parcial			<b>207 935</b>	<b>146 252</b>
Outros	2	S2	5 268	-
	3	S1	5 499	73
	4	S1	5 824	-
	18	S	1 366	7 206
	6	S1	-	6 850
Total parcial			<b>17 957</b>	<b>14 129</b>
<b>Total</b>			<b>225 892</b>	<b>160 381</b>

COORDENAÇÃO  
ARQUITETURA / ESPECIALIDADES

PROMOTOR



**PROJETO**

Estudo de Conjunto da UOPG 17 e delimitação das Unidades de Execução

TÍTULO

**Classificação e Qualificação do Solo**

COORDENADOR GERAL

DESENHO

Nuno Raposo, arq.º urb. (O.A. n.º 9451)

**04**

SISTEMA DE COORDENADAS

DATA

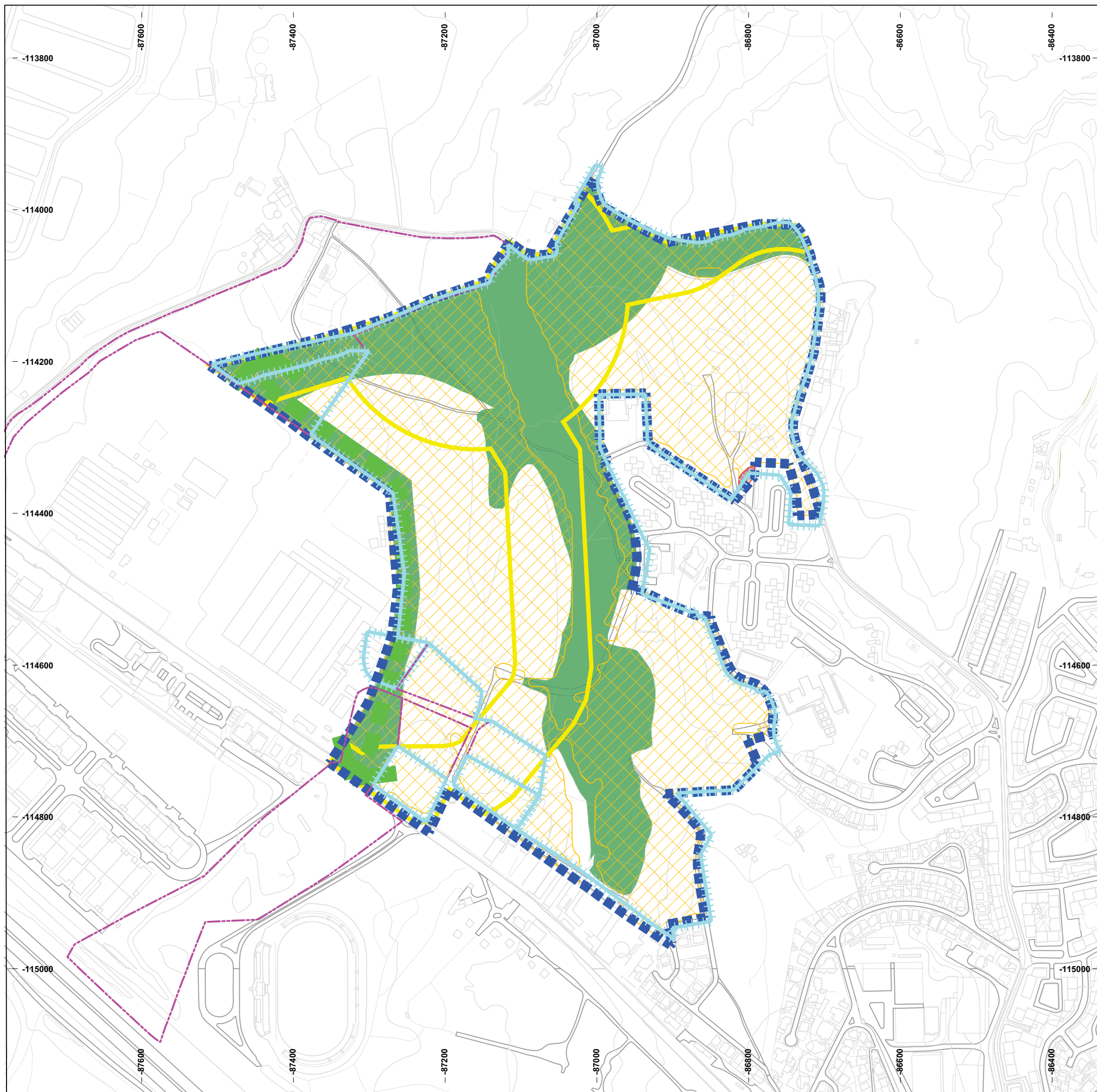
ESCALA

PT-TM06 / ETRS 89  
ELIPSOIDE DE REFERÊNCIA: GRS 80  
PROJEÇÃO CARTOGRÁFICA: TRANSVERSA DE MERCATOR  
Ortofotomapa - DGT 2016

Janeiro 2022

1:5000





- Limite UOPG 17
- Limite dos Prédios (CMS)
- Limite dos Prédios (Outros)

SUSCETIBILIDADE A PERIGOS MISTOS

SUSCETIBILIDADE À DEGRADAÇÃO E CONTAMINAÇÃO DOS SOLOS

- Elevada

SUSCETIBILIDADE À DEGRADAÇÃO E CONTAMINAÇÃO DO AQUIFERO

- Moderada

SUSCETIBILIDADE À DEGRADAÇÃO E CONTAMINAÇÃO DE ÁGUAS SUPERFICIAIS

- Moderada

GESTÃO DO TERRITÓRIO

- Espaço Canal

ESTRUTURA ECOLÓGICA MUNICIPAL

- Áreas Prioritárias e Vitais
- Corredor Estruturante

COORDENAÇÃO  
ARQUITETURA / ESPECIALIDADES

PROMOTOR



PROJETO

Estudo de Conjunto da UOPG 17 e delimitação das Unidades de Execução

TÍTULO

**Planta de Perigos Mistos, Gestão do Território e Estrutura Ecológica Municipal**

COORDENADOR GERAL

DESENHO

Nuno Raposo, arq.º urb. (O.A. n.º 9451)

**05**

SISTEMA DE COORDENADAS

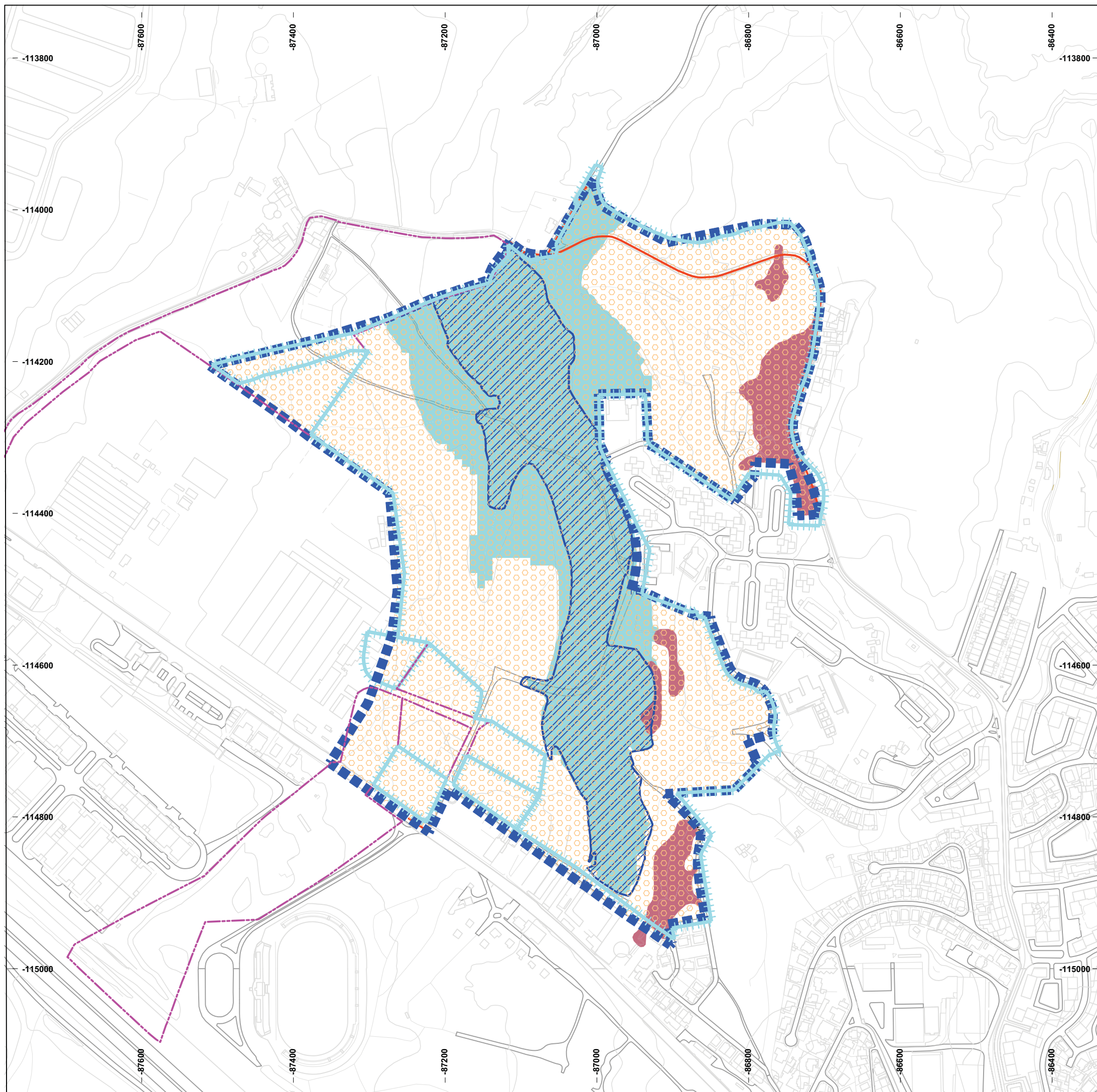
DATA

ESCALA

PT-TM06 / ETRS 89  
ELIPSOIDE DE REFERÊNCIA: GRS 80  
PROJEÇÃO CARTOGRÁFICA: TRANSVERSA DE MERCATOR  
Ortofotomapa - DGT 2016

Dezembro 2021 1:5000





- Limite UOPG 17
- Limite dos Prédios (CMS)
- Limite dos Prédios (Outros)

**SUSCETIBILIDADE A PERIGOS NATURAIS**

- Suscetibilidade a Movimentos de Massas em Vertentes
- Suscetibilidade de Inundação por TSUNAMI
- Suscetibilidade Sísmica
- Suscetibilidade de Cheias e Inundações

**SUSCETIBILIDADE A PERIGOS TECNOLÓGICOS**

- Potencial de Acidentes em Vias de Comunicação, Infraestruturas e Transporte de Substâncias Perigosas

COORDENAÇÃO  
ARQUITETURA / ESPECIALIDADES

PROMOTOR



**PROJETO**

Estudo de Conjunto da UOPG 17 e delimitação das Unidades de Execução

TÍTULO

**Planta de Perigos Naturais e Tecnológicos**

COORDENADOR GERAL

DESENHO

Nuno Raposo, arq.º urb. (O.A. n.º 9451)

**06**

SISTEMA DE COORDENADAS

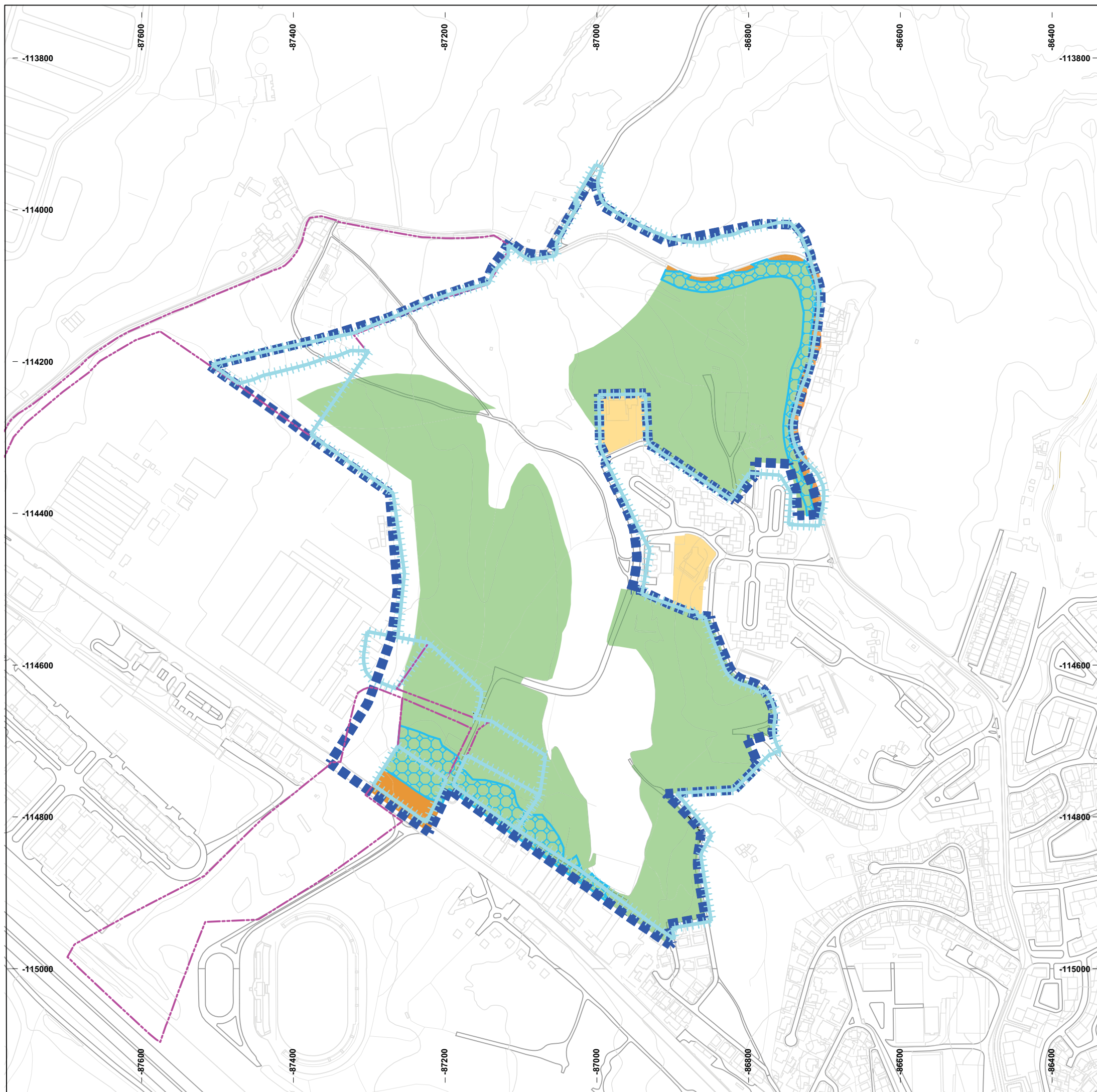
DATA

ESCALA

PT-TM06 / ETRS 89  
ELIPSOIDE DE REFERÊNCIA: GRS 80  
PROJEÇÃO CARTOGRÁFICA: TRANSVERSA DE MERCATOR  
Ortofotomapa - DGT 2016

Dezembro 2021 1:5000





- Limite UOPG 17
- Limite dos Prédios (CMS)
- Limite dos Prédios (Outros)

ZONAMENTO ACÚSTICO

- Zona Mista
- Zona Sensível

CONFLITO ACÚSTICO

- Conflito inferior a 5 dB(A)
- Conflito igual ou superior a 5 dB(A)

COORDENAÇÃO  
ARQUITETURA / ESPECIALIDADES

PROMOTOR



PROJETO

Estudo de Conjunto da UOPG 17 e delimitação das Unidades de Execução

TÍTULO

**Planta de Zonamento e Conflito Acústico**

COORDENADOR GERAL

DESENHO

Nuno Raposo, arq.º urb. (O.A. n.º 9451)

**07**

SISTEMA DE COORDENADAS

DATA

ESCALA

PT-TM06 / ETRS 89  
ELIPSOIDE DE REFERÊNCIA: GRS 80  
PROJEÇÃO CARTOGRÁFICA: TRANSVERSA DE MERCATOR  
Ortofotomapa - DGT 2016

Dezembro 2021 1:5000