



Limite da UOPG46 - Siderurgia Norte

Espaço a ceder para Domínio Público Municipal para Espaços Verdes de Utilização Coletiva

Espaços Verdes a manter em regime de concessão da APL à Baía do Tejo

Limite das Unidades de Execução UE 46.2 e UE 46.3

Espaço de Uso Especial EUE 46.2 em regime de concessão da APL à SN Longos, SA

Limite das Unidades de Execução UE 46.1 e UE 46.2

Espaço a ceder para Domínio Público Municipal para Espaços Verdes de Utilização Coletiva

Espaços Verdes em regime de concessão da APL à SN Longos, SA

Espaço de Atividades Económicas - EAE3 indústria transformadora pesada

Espaço de Atividades Económicas - EAE2 indústria e logística

Espaços Verdes em regime de concessão da APL à SN Longos, SA

Espaço de Atividades Económicas - EAE1 compatível com função residencial

Espaço Habitacional Existente

Espaços Verdes a manter em regime de concessão da APL à Baía do Tejo

Espaço a ceder para Domínio Público Municipal para Espaços Verdes de Utilização Coletiva

Simbologia:

Limites

- Limite da UOPG46 - Siderurgia Norte (conforme PDM em vigor)
- Limite das Unidades de Execução
- Polígono de Implantação (conforme PDM em vigor)

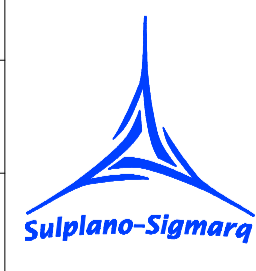
Vias e espaços-canal:

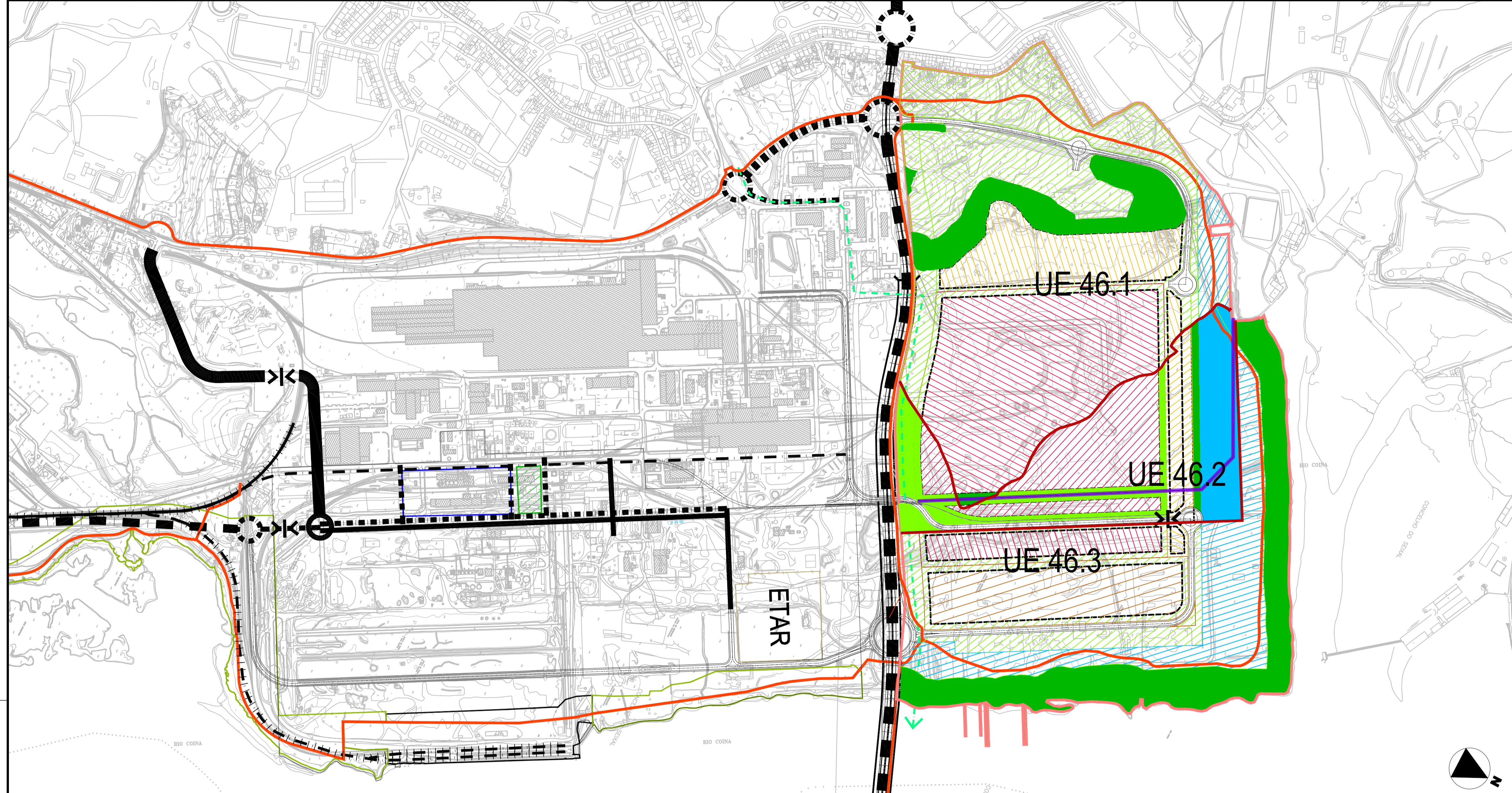
- Via Industrial parcialmente construída (1/2 faixa de rodagem)
- Via Industrial do Parque Industrial Baía do Tejo-Seixal (proposta)
- Espaço-canal rodoviário Norte-Sul do Parque Industrial Baía do Tejo-Seixal (proposta)
- Rodovia Industrial existente com dupla faixa de rodagem
- Espaço-canal rodo-ferroviário - Alternativa à EN10 / Travessia em viaduto Seixal-Barreiro (proposta)
- Rodovia (proposta)
- Ferrovia (existente)
- Ferrovia (proposta)
- Caminho pedonal e ciclável (proposta)
- Espaço-canal de infraestruturas da Simarsul (existente)
- Espaço-canal de descarga do sistema pluvial de Paio Pires (proposta)
- Portaria com controlo de entradas no espaço industrial

Classes de Espaços Existentes e Propostos:

- Espaços de Atividades Económicas - Propostos Compatíveis com função residencial (EAE 1)
- Espaços de Atividades Económicas - Propostos Indústria e Logística (EAE 2)
- Espaços de Atividades Económicas - Propostos Indústria transformadora Pesada (EAE 3)
- Espaço de Uso Especial (EUE 2) Existente em regime de concessão da APL à SN Longos, SA
- Espaços (EUE 2) a ceder para Domínio Público Municipal para Espaços Verdes de Utilização Coletiva
- Espaços Verdes Existentes (em Reserva Ecológica Nacional) a master em regime de concessão da APL à Baía do Tejo
- Espaços Verdes Propostos em regime de concessão da APL à SN Longos
- Espaços Verdes a ceder para Domínio Público Municipal (parque urbano e cortinas arbóreas de proteção às áreas industriais)

VERSÃO	DATA	JUSTIFICAÇÃO DE ALTERAÇÃO	DES.	VERIF.
CLIENTE:				
DESIGNAÇÃO: DELIMITAÇÃO DE UNIDADES DE EXECUÇÃO				
TÍTULO DO DESENHO: UOPG46 - DELIMITAÇÃO DE UNIDADES DE EXECUÇÃO				
TÉCNICO RESPONSÁVEL: JP	DATA: OUT 2021	ESCALAS: 1/5 000	DESENHO N.º: 08	
REVISÃO TÉCNICA: JP	DESENHO: JSP	ARQUIVO: BTUE-46-08.DWG	FOLHAS: 1/1	





Simbologia:

- Limites**
- Limite da UOPG46 - Siderurgia Norte (conforme PDM em vigor)
 - Limite das Unidades de Execução
 - - - Polígono de Implantação (conforme PDM em vigor)
- Vias e espaços-canal:**
- Via Industrial parcialmente construída (1/2 faixa de rodagem)
 - - - Via Industrial do Parque Industrial Baía do Tejo-Seixal (proposta)
 - - - Espaço-canal rodoviário Norte-Sul do Parque Industrial Baía do Tejo-Seixal (proposta)
 - Rodovia Industrial existente com dupla faixa de rodagem
 - - - Espaço-canal rodo-ferroviário - Alternativa à EN10 / Travessia em viaduto Seixal-Barreiro (proposta)
 - Rodovia (proposta)
 - Ferrovia (existente)
 - Ferrovia (proposta)
 - Caminho pedonal e ciclável (proposta)
 - Espaço-canal de infraestruturas da Simarsul (existente)
 - - - Espaço-canal de descarga do sistema pluvial de Paio Pires (proposta)
 - Portaria com controlo de entradas no espaço industrial

Classes de Espaços Existentes e Propostos:

- Espaços de Atividades Económicas - Propostos Compatíveis com função residencial (EAE 1)
- Espaços de Atividades Económicas - Propostos Indústria e Logística (EAE 2)
- Espaços de Atividades Económicas - Propostos Indústria transformadora Pesada (EAE 3)
- Espaço de Uso Especial (EUE 2) Existente em regime de concessão da APL à SN Longos, SA
- Espaços (EUE 2) a ceder para Domínio Público Municipal para Espaços Verdes de Utilização Coletiva
- Espaços Verdes Existentes (em Reserva Ecológica Nacional) a master em regime de concessão da APL à Baía do Tejo
- Espaços Verdes Propostos em regime de concessão da APL à SN Longos
- Espaços Verdes a ceder para Domínio Público Municipal (parque urbano e cortinas arbóreas de proteção às áreas industriais)

Unid.s Exec.	Parcelas: Propried. / Jurisd. /Concessão	Área(m²)
UE 46.1	Propriedade da Baía do Tejo, SA	436 815
UE 46.2	Concessionado pela APL à SN Longos, SA	174 300
UE 46.3	Concessionado pela APL, em regime de Licença de Utilização à Baía do Tejo, SA	342 475
Total das Unidades de Execução (UOPG 46)		953 589

PDM – Qualificação do Solo	Áreas por categoria funcional				Total na UOPG 46 (m²)
	UE 46.1 (BdT) (m²)	UE 46.2 (SNS) (m²)	UE 46.3 (APL) (m²)	Total (m²)	
Solo urbano urbanizável	166 573	21 296	3 952	191 821	
Espaços de atividades económicas – EAE 1	0	0	82 832	82 832	
Solo urbano urbanizável	154 296	99 722	36 570	290 589	
Espaços de atividades económicas – EAE 2	100 271	17 764	32 649	150 685	
Solo urbano urbanizável	15 674	35 516	186 472	237 662	
Espaços Verdes – EV					
Solo urbano urbanizável					
Espaços de Uso Especial – EUE 2					
TOTAL	436 815	174 299	342 475	953 589	

A _{construção} [m²]	V _{construção} máxima [m³]			
	UE 46.1 (BdT) (m²)	UE 46.2 (SNS) (m²)	UE 46.3 (APL) (m²)	Total (m²)
EAE1: A _{construção} (utilização do solo) ≤ 1/10 (10m) + EAE2&3: A _{construção} (utilização do solo) ≤ 1/10 (10m)	2 045 335	501 480	395 747	2 942 562
EAE 1: A _{construção} (utilização do solo) ≤ 1/10 (10m)	83 287	10 648	1 976	95 911
EAE 2 e 3: A _{construção} (utilização do solo) ≤ 1/10 (10m)	35 607	23 013	27 554	86 174
A _{implantação} máxima de acordo com Polígonos de Implantação [m²]	202 770	76 072	83 081	361 922
Área mínima permeável aplicável à totalidade de UE (Art.º 48.º RPDM) [m²]	109 204	43 575	85 619	238 397
Áreas a ceder ao município (estimativa)	UE 46.1 (BdT) (m²)	UE 46.2 (SNS) (m²)	UE 46.3 (APL) (m²)	Total (m²)
Cedências (Art. 77.º RPDM)	Min=63 715 Prop=0	Min=13 420 Prop=0	Min=9 143 Prop=0	Min=86 278 Prop=0
Equipamentos de utilização coletiva EAE 1 (90 m² / 140m² de A _{construção}) EAE 2 e EAE 3 (40 m² / 140m² de A _{construção})	Min=84 924 Prop=173 004	Min=24 043 Prop=	Min=21 093 Prop=145 854	Min=130 060 Prop=318 859
Espaços verdes e de utilização coletiva (100 m² / 140 m² de A _{construção})				
Infraestruturas – Rede viária e pedonal	20 363	0	22 029	42 392
TOTAL DE CEDÊNCIAS PARA O MUNICÍPIO DO SEIXAL	Min=113 032 Prop=193 367	Min=14 451 Prop=0	Min=2 682 Prop=167 883	Min=130 164 Prop=361 250

VERSÃO	DATA	JUSTIFICAÇÃO DE ALTERAÇÃO	DES.	VERIF.

CLIENTE:

EXECUÇÃO:

DESIGNAÇÃO: DELIMITAÇÃO DE UNIDADES DE EXECUÇÃO

TÍTULO DO DESENHO: UOPG46 – PLANTA DE SÍNTESE

TÉCNICO RESPONSÁVEL: JP DATA: OUT 2021 ESCALAS: 1/5 000 DESENHO Nº: 09

REVISÃO TÉCNICA: JP DESENHO: JSP ARQUIVO: BTUE-46-09.DWG FOLHAS: 1/1